



**КОМИТЕТ ИМУЩЕСТВЕННЫХ ОТНОШЕНИЙ
АДМИНИСТРАЦИИ ПЕРМСКОГО МУНИЦИПАЛЬНОГО ОКРУГА**

РЕШЕНИЕ

о размещении объектов № 758

Пермский край
Пермский округ

03.04.2024

Комитет имущественных отношений администрации Пермского муниципального округа разрешает Публичному акционерному обществу «Россети Урал» (ИНН 6671163413, ОГРН 1056604000970, почтовый адрес: 620026, г. Екатеринбург, ул. Мамина Сибиряка, д. 140)

размещение объекта: «Строительство ВЛ 0,4 кВ с установкой ПУ для электроснабжения поселка Юг (4500089223)(Зарубин П.П.)»

на землях муниципальной собственности

на срок бессрочно

Местоположение: Пермский край, Пермский муниципальный округ, п. г, ул. Заюг

Приложение: схема предполагаемых к использованию земель или земельных участков.

Особые условия использования:

1) При установке опор электросетевого хозяйства учесть параметры ширины проезда улично-дорожной сети, во избежание сужения полосы отвода дороги. Установить опоры на расстоянии не более 2 метров от границ земельного участка.

2) При условии получения разрешения на производство земляных работ.

Заместитель председателя комитета


(подпись, печать)



М.В. Королева

Схема предполагаемых к использованию земель или части земельного участка

Объект: "Строительство ВЛ 0,4 кВ с установкой ПУ для электроснабжения поселка Юг (4500089223) (Зарубин П.П.)"

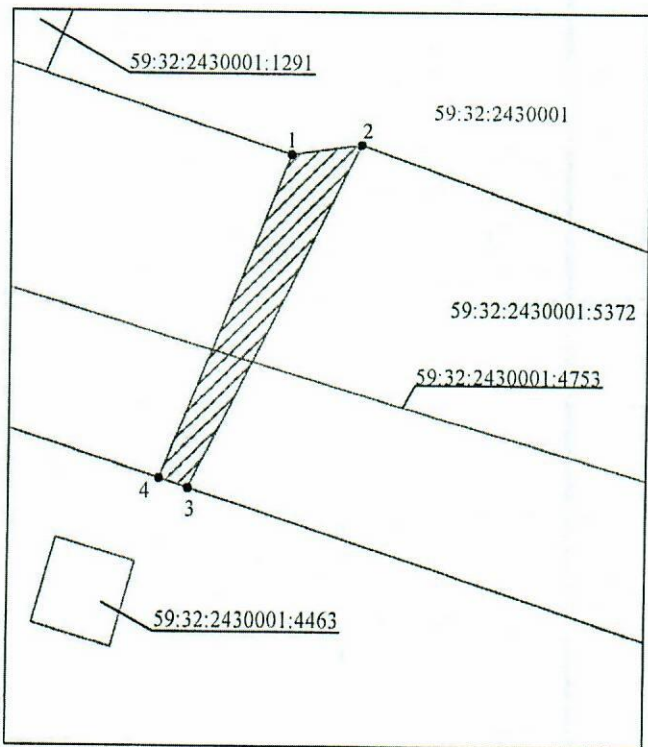
Местоположение: Пермский край, Пермский муниципальный округ, п. Юг, ул. Заюг

Площадь земель или части земельного участка, кв. м.: 72

Категория земель: Земли населенных пунктов

Вид разрешенного использования земельного участка:

Цель использования: Под объекты инженерного оборудования электроснабжения (Строительство ВЛ 0,4 кВ с установкой ПУ для электроснабжения поселка Юг (4500089223) (Зарубин П.П.))




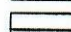
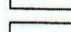
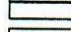


1:500

Описание границ смежных землепользователей:

1-2, 3-4 - земли в государственной или муниципальной собственности, права на которые не разграничены;
2-3, 4-1 - земельный участок с кадастровым номером 59:32:2430001:5372;

| Координаты характерных точек МСК-59 | | |
|--|-----------|------------|
| № | X | Y |
| 1 | 486963,46 | 2228881,93 |
| 2 | 486964,11 | 2228886,57 |
| 3 | 486941,49 | 2228875,23 |
| 4 | 486942,12 | 2228873,29 |
| 1 | 486963,46 | 2228881,93 |

Условные обозначения:

-  - предполагаемые к использованию земли;
-  - существующая часть границы земельного участка, имеющиеся в ЕГРН сведения о которой достаточны для определения ее местоположения;
-  - граница кадастрового квартала;
-  - характерная точка границы испрашиваемого земельного участка;
-  - границы зон, с особыми условиями использования территории внесенные в ЕГРН;
-  - существующая часть границы здания, сооружения, объекта незавершенного строительства, имеющиеся в ЕГРН сведения о которой достаточны для определения ее местоположения;

Заявитель: _____

Субботин О.А.